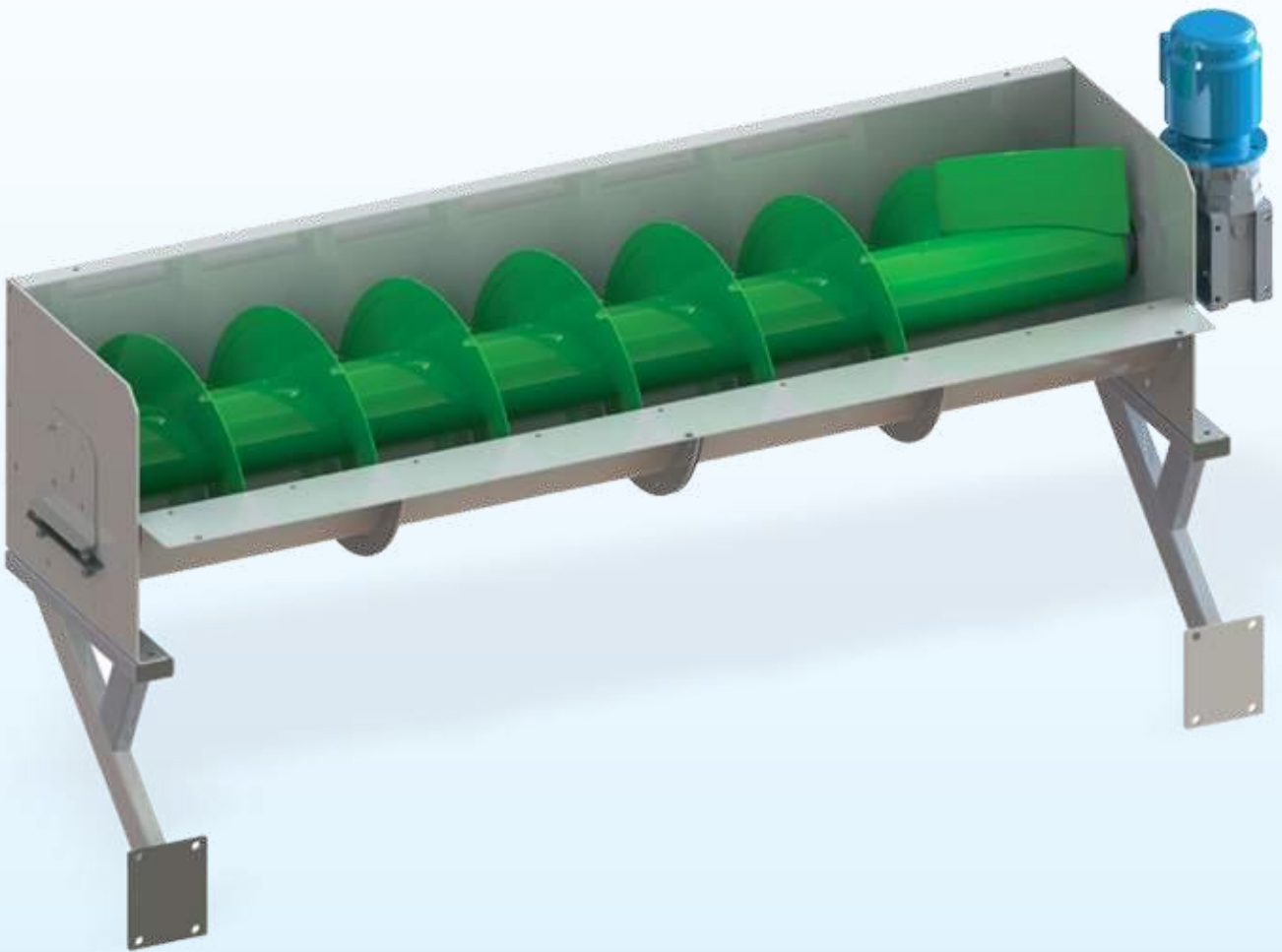


GPS



**GRIGLIA PER SFIORI
OVERFLOW SCREEN**

GPS - GRIGLIA PER SFIORI

L'impianto di grigliatura modello GPS è utilizzato nella depurazione delle acque come trattamento di prima pioggia oppure come trattamento di acque di sfioro in caso di abbondanti precipitazioni. L'installazione della GPS rappresenta l'assoluzione ideale per la vagliatura meccanica delle materie galleggianti negli sfioro in situazioni di "troppo pieno".

L'impianto è costituito principalmente da:

- una superficie filtrante curvata a semicerchio
- una coclea rotante di trasporto
- una zona di calma per lo scarico del grigliato raccolto.

Il cestello di grigliatura è formato da una lamiera inox forata e da una adeguata struttura di sostegno della macchina, la coclea che ruota all'interno di esso trasporta i residui di vagliatura trattenuti dal filtro in direzione assiale verso la zona di scarico del solido.

Le speciali spazzole montate sull'estremità dell'elica mantengono pulito il filtro e garantiscono una perfetta pulizia dei fori di passaggio delle acque.

Il funzionamento della coclea è gestito da un indicatore di livello posto all'estremità della macchina.

La zona di scarico è costituita da una zona di calma dove il materiale raccolto viene espulso dalla macchina mediante una speciale paletta posta all'estremità della coclea.

Il motoriduttore posto all'estremità della macchina è di dimensioni compatte e viene dimensionato in base alla lunghezza e al diametro della macchina.

VANTAGGI

- Funzionamento completamente automatico
- Bassa velocità di rotazione
- Manutenzione ridotta
- Autopulente grazie alle spazzole
- Adattabile anche ad impianti esistenti
- Alta percentuale di rimozione di solido



GPS - OVERFLOW SCREEN

The screening plant model GPS is used in water treatment as first rain or as water treatment of relief in case of heavy rainfall.

The installation of GPS is ideal for mechanical screening of floating material in relief in situations of "overflow".

The plant consists mainly of:

- A filtering surface curved in a semicircle
- A rotating transport screw
- A zone of calm for the discharge of screenings collected

The loading basket is composed by a stainless steel sheet perforated and by an adequate support structure of the machine, the screw that rotates inside of it transports the residues of sifting captured by the filter in the axial direction towards the discharge zone of the solid.

The special brushes mounted on the surface of the screw keep clean the filter and ensure a perfect cleaning of the holes of passage of the waters.

The start/stop cycle of the screw is managed by a level indicator placed at the end of the machine.

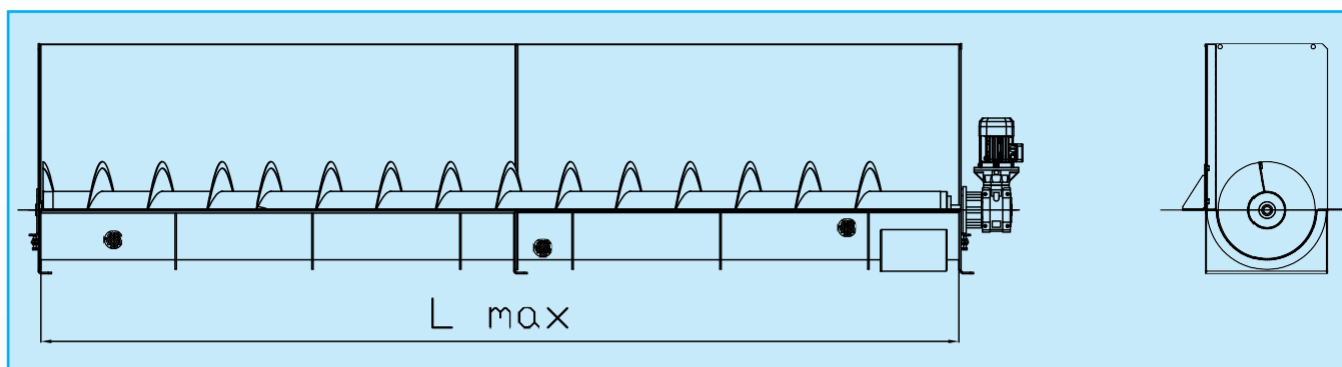
The discharge zone is composed by a zone of calm where the collected material is ejected from the machine by means of a special pallet placed at the end of the screw.

The gear motor placed at the end of the machine is compact in size and is sized based on the length and the diameter of the machine.

ADVANTAGES

- Fully automatic operation
- Low speed
- Low maintenance thanks to the self-cleaning brushes
- Adaptable to existing systems
- High percentage of removal of solid





DETTAGLI TECNICI / TECHNICAL DETAILS

Modello - <i>Moc el</i>		GPS 30	GPS 40	GPS 50	GPS 60	GPS 70	GPS 80		
Ø	Diametro coclea di trasporto <i>Screw conveyor diameter</i>	mm	300	400	500	600	700	800	
	Portata/ <i>Flow rate</i>	L/sec	100-7200						
L max	Lunghezza cestello filtrante <i>Filtering drum length</i>	mm	1000÷12000						
	Larghezza massima telaio <i>Max frame width</i>	mm	400	500	660	760	860	990	
	Altezza massima telaio <i>Max frame height</i>	mm	400	550	800	950	1050	1200	
	Luce di filtrazione <i>Opening size</i>	mm	3-4-5-6-7-8						
	Protezione motore/ <i>Motor protection</i>	mm	IP55-IP68						
	Potenza installata/ <i>Installed power</i>	kW	1,1	1,1	1,5	2,2	3	4	
	Giri/minuto/ <i>Speed</i>	rpm	6-8						

le motorizzazioni possono variare in base alla configurazione di macchina
based on machine configuration, motor power could be different



SEFT S.r.l.

Via Aperte, 195 - 41038 San Felice sul Panaro (MO) - Italy
tel. +39 0535 84544 - fax +39 0535 85585
e-mail: seft@seft.it PEC: seftsril@legalmail.it
www.seftgroup.com